

SPIDER 22.10.46 kV

NACELLE ARAIGNEE AUTOMOTRICE

FR



PL / **TFORM**
B A S K E T

S'ADAPTER À CHAQUE SITUATION

Made in Italy



SÉRIE SPIDER 22.10.46 kV

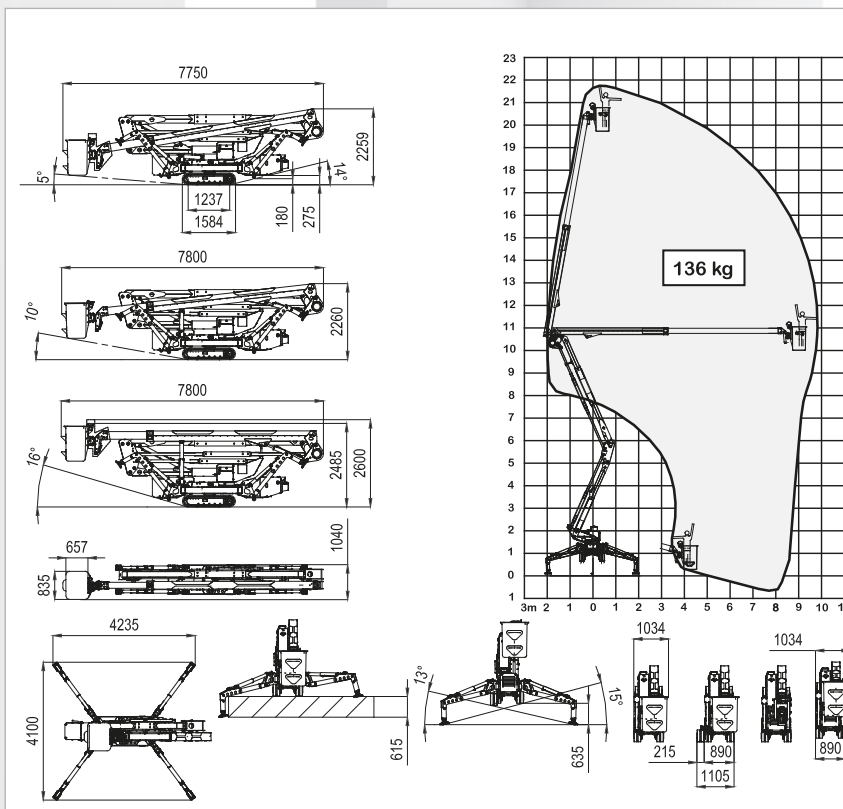
Convient pour les travaux aériens à proximité des lignes électriques sous tension

- Conforme à la norme ANSI/SAIA A92.2 pour les machines de catégorie C
- Conduites hydrauliques haute pression pour accessoires en nacelle
- Chassis à chenilles avec rallonge manuelle
- Radiocommande dans le panier avec batterie de rechange

- Entretien simple
- Équipements simples et intuitifs
- Super légère et facile à transporter



campbelltv.com 31119



DONNÉES TECHNIQUES

		STD
"Permittivité électrique au travail	KV	46
Hauteur maximale de travail	m	21,80
Hauteur maximale du plan de piétement	m	19,800
Portée latérale maximale	m	10,00
Angle de rotation de la tourelle	°	360
Dimensions de la nacelle en aluminium	m	0,60x0,76
Angle de rotation de la nacelle	°	70+70
Capacité maximale de la nacelle	Kg	136
Longueur fermée (nacelle désassemblée)	m	7,75
Largeur minimale fermée	m	0,90
Hauteur minimale fermée	m	2,25
Encombrement Stabilisation	m	4,15 x 4,27
Pente maximale qui peut être surmontée	degrés/%	16° (29%)
Pente latérale maximale	degrés/%	16° (29%)
Vitesse maximale	Km/h	1,50
Double vitesse (sur demande)		2,70
POIDS		STD
Poids en ordre de marche*	Kg	3790
Charge au sol machine sur chenilles	KN/m ²	7,47
Charge au sol sur la machine stabilisée	KN/m ²	2,30
Force maximale sur un stabilisateur	KN	21,8
PUISSANCE		STD
Moteur Z602E Kubota diesel	CV/Tour ¹	12,5 / 3200
Moteur électrique 12 Vdc	CV/Tour ¹	-
Allumage et batterie de secours	Vdc/Ah	12 / 55

* Sous réserve de modifications en fonction de la configuration.